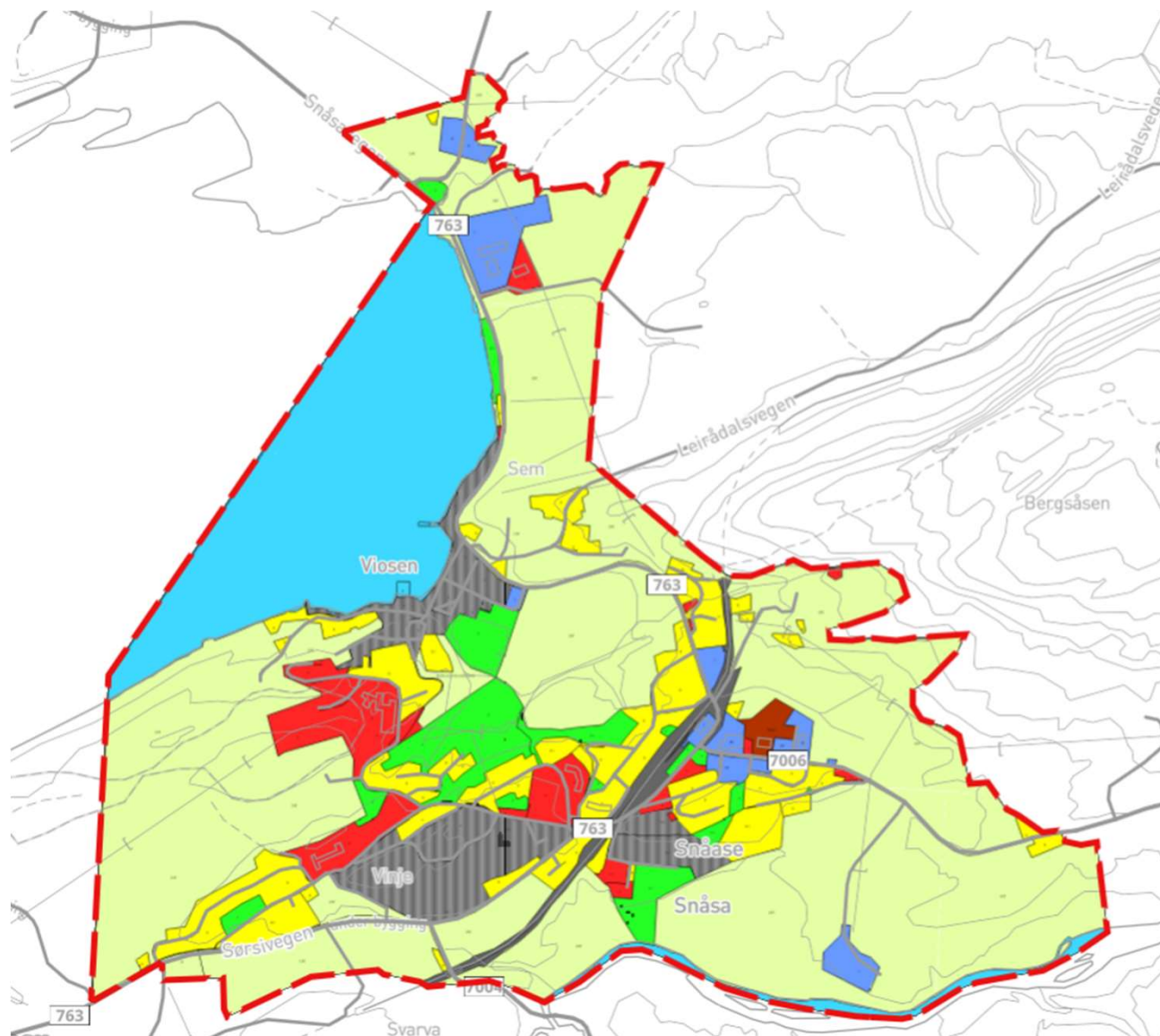


Sonekart 1

Snåsa sentrum

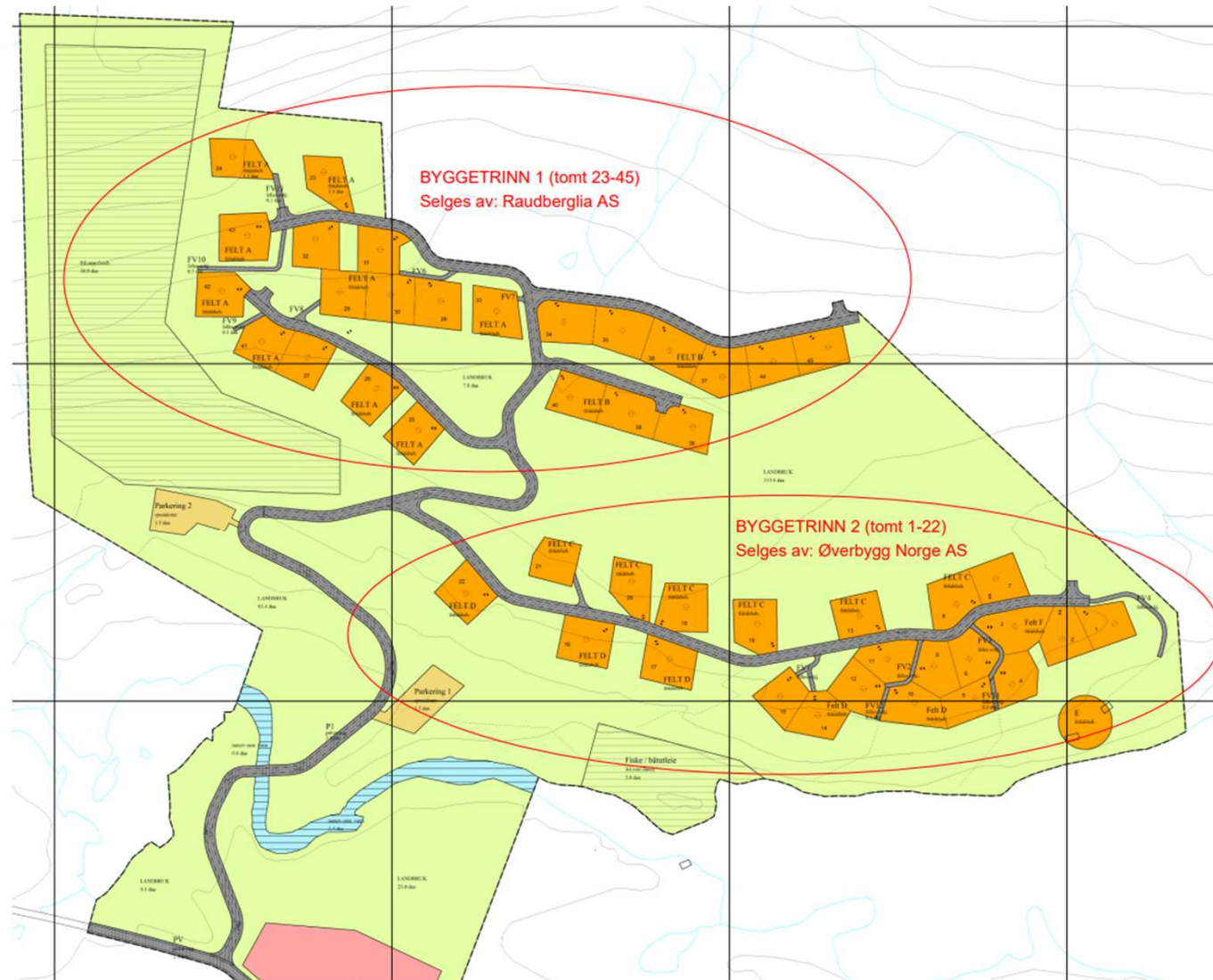
- Tilsvarer utstrekning av kommunedelplan Snåsa sentrum.
- Gir sonefaktor 1,0 (i.e. ingen reduksjon for usentral beliggenhet).
- Utenfor Snåsa sentrum benyttes sonefaktor 0,85 for boliger.



Sonekart 2

Raudberglia

- Gjelder området for reguleringsplan Raudberglia.
- Gir sonfaktor 1,3 for beregning av takst
- Vesentlig forskjell i infrastruktur mhp. tilgang til vann/avløp/elektrisitet.



Sonekart 3

Grønningen

- Beskriver i praksis all hyttebebyggelse rundt Grønningen, i og utenfor regulerte områder som Finnbekken og Storslåtten.
- Gir sonefaktor 1,2 som i hovedsak gjenspeiler registrerte salgspriser i senere år.
- Høye priser her skyldes områdets attraktivitet og at det ikke planlegges nye områder/tomter.
- Øvrig hyttebebyggelse i Snåsa får sonefaktor 0,7.

